



 **Ceigrup**  
Immobiliàries

# LA XARXA DELS PROFESSIONALS IMMOBILIARIS

REVISTA IMMOBILIÀRIA  
DISTRIBUCIÓ SEMESTRAL GRATUÏTA  
NÚM : 12  
Hivern 2022/2023

## CEIGRUP

**CEIGRUP** és una xarxa immobiliària integrada per professionals de reconegut prestigi. Neix l'any 1990, de la mà de tres professionals amb la voluntat de sumar sinèrgies i crear una mateixa marca que identifiqui a unes empreses immobiliàries que es distingeixen pel seu rigor, professionalitat i relació de confiança amb al client. Actualment i després de més de 30 anys de trajectòria CEIGRUP segueix sent la marca de referència a les comarques gironines.



# índex

Llançà	pag 3
Port de la Selva	pag 4
Figueres	pag 5
Roses	pag 6
Olot	pag 7
Banyoles	pag 8
L'Escala	pag 9
L'Estartit	pag 10
Torroella de Montgrí	pag 11
Pals	pag 12
Girona	pag 13
Caldes de Malavella	pag 14
Palamós	pag 15
Platja d'Aro	pag 16
Calonge/Sant Antoni	pag 17
St. Feliu de Guíxols/ S'Agaró	pag 18
Santa Cristina d'Aro	pag 19
Blanes	pag 20
Barcelona	pag 21
Puigcerdà	pag 21
Ceigrup	pag 23

CEIGRUP is a real estate company network formed by professionals with a long career and recognised prestige. It was established in 1990 by three professionals who wanted to combine their synergies and create one brand that would identify real estate companies well-known for their rigour, professionalism and trust with their clients. Today, after more than 30 years career, CEIGRUP is still the reference brand in Girona.

CEIGRUP est un réseau immobilier constitué de professionnels de grande expérience et d'un prestige reconnu. Né en 1990, à partir de trois professionnels ayant la volonté de joindre leurs synergies et créer une même marque identifiant des entreprises immobilières se distinguant par leur rigueur, professionnalisme et relation de confiance avec leur client. Actuellement et après plus de 30 ans d'existence CEIGRUP reste la marque de référence dans la région de Girona.



Terreny  
Plot Sq m  
Terrain



Superfície construïda  
Built area  
Surface construite



Domitoris  
Bedrooms  
Chambres



Banys  
Bathrooms  
Bains



Parking



Llar de foc  
Fireplace  
Cheminée



A C  
Aire condicionat  
Air conditioning  
Climatisation



Calefacció  
Central heating  
Chauffage



Jardí  
Garden  
Jardin



Piscina  
Pool  
Piscine



Ascensor  
Lift  
Ascenseur



Vistes al mar  
Sea view  
Vues sur mer



Vistes panoràmiques  
Panoramic view  
Vues panoramiques



Distància a l'aeroport  
Distance to Airport  
Distance aéroport



Distància al camp de golf  
Distance to Golf course  
Distance golf



Distància al port  
Distance to Port  
Distance port



Distància a la platja  
Distance to beach  
Distance plage



Distància a les pistes d'esquí  
Distance to the ski resort  
Distance aux pistes de ski



Distància a les pistes d'esquí  
Distance to the ski resort  
Distance aux pistes de ski

## Llançà (Grifeu)

Ref.: 710199

Àtic amb vistes panoràmiques

65 m<sup>2</sup>

2 2

G292/61

75 km 2 km  
20 km 1 km



225.000 €

## Llançà (Cau del Ilop)

Ref.: 710185

Àmplia terrassa amb vistes

95 m<sup>2</sup>

2 1

E175/36

75 km 2 km  
20 km 0,5 km



255.000 €

## Llançà

Ref.: 710156

Apartament Sant Carles amb terrassa

45 m<sup>2</sup>

2 1

G446/G75

75 km 0,1 km  
20 km 0,1 km



135.000 €

## Llançà (Zona Port)

Ref.: 709940

Àtic amb gran terrassa

157 m<sup>2</sup>

4 2

F224/E44

75 km 0,2 km  
20 km 0,2 km



280.000 €

## Llançà (L'argilera)

Ref.: 710047

Apartament amb vistes

60 m<sup>2</sup>

2 1

G261/52

75 km 1 km  
20 km 0,2 km



220.000 €

## Portbou (centre)

Ref.: 709967

Casa amb garatge

156 m<sup>2</sup>

2 2

G294/76

75 km 0,5 km  
20 km 0,5 km



148.500 €

## Llançà (La Farella)

Ref.: 710098

Pis amb pàrquing a 100 m. de la platja

70 m<sup>2</sup>

3 2

G203/42

75 km 1 km  
20 km 0,1 km



235.000 €

## Llançà (zona port)

Ref.: 710280

Pis a segona línia, totalment reformat

69 m<sup>2</sup>

2 1

E195/38

75 km 0,05 km  
20 km 0,05 km



198.000 €

# Habitatges destacats oficina de Port de la Selva

## El Port de la Selva

Ref.: 2012

Fantàstica finca amb espectaculars vistes

261 m<sup>2</sup> 800 m<sup>2</sup> E44 / G264  
3 2

78,5 km 1,6 km  
23,4 km 0,8 km



875.000 €



## La Vall de Santa Creu

Ref.: 2007

Magnífica finca amb casa de dues plantes

168 m<sup>2</sup> 633 m<sup>2</sup> F74 / G438  
3 2

78,8 km 4,5 km  
23,3 km 2,1 km



550.000 €



## Selva de Mar

Ref.: 1993

Xalet amb piscina i vistes al Port de la Selva

324 m<sup>2</sup> 800 m<sup>2</sup> D27 / D134  
8 4

80,4 km 2,6 km  
25,2 km 2 km



995.000 €



## El Port de la Selva

Ref.: 1980

Magnífica finca amb 2 apartaments i vistes

316 m<sup>2</sup> 817 m<sup>2</sup> E35 / E161  
7 4

78,2 km 2 km  
22,6 km 0,6 km



1.200.000 €



## El Port de la Selva

Ref.: 1935

Vivenda unifamiliar, situada al mig del poble

195 m<sup>2</sup> F291 / E49  
3 3

79,7 km 0,2 km  
24,1 km 0,04 km



750.000 €



## Selva de Mar

Ref.: 37

Solar en venda amb vistes al mar

856 m<sup>2</sup>  
1

80,7 km 2,5 km  
25,1 km 1,8 km



290.000 €



## El Port de la Selva

Ref.: 1994

Solar en venda amb vistes. Urb.Figuerasses

1088 m<sup>2</sup>

80,3 km 0,9 km  
24,8 km 0,8 km



495.000 €



## El Port de la Selva

Ref.: 1913

Solar en venda amb vistes. Urb.Figuerasses

1114 m<sup>2</sup>  
3 3

80,8 km 1,3 km  
25,2 km 1,1 km



600.000 €



## Figueres

Ref.: 706772

Dúplex d'obra nova, amb pàrquing i traster

90 m<sup>2</sup>

3 2

C49/C10

58 km 22 km

9 km 22 km



200.000 €

## Avinyonet de Puigventòs

Ref.: 709054

Casa aïllada, planta baixa amb piscina i jardí.

373 m<sup>2</sup>

6 4

3700 m<sup>2</sup>

E241/F63

53 km 24 km

5 km 23 km



575.000 €

## Llers

Ref.: 709180

Casa unifamiliar amb jardí i piscina

155 m<sup>2</sup>

5 3

280 m

E119/E27

58 km 22 km

12 km 23 km



410.000 €

## Vilanant

Ref.: 709365

Casa rústica amb gran jardí i piscina

350 m<sup>2</sup>

4 2

800 m<sup>2</sup>

E121/F57

58 km 26 km

7 km 25 km



690.000 €

## Figueres

Ref.: 709387

Ampli pis amb pàrquing i traster

120 m<sup>2</sup>

4 2

G248/G65

58 km 22 km

10 km 22 km



189.000 €

## Figueres

Ref.: 709826

Pis cèntric amb terrassa privada

60 m<sup>2</sup>

2 1

G720/E45

58 km 15 km

7 km 16 km



125.000 €

## Garriguella

Ref.: 709909

Casa rústica de 3 plantes amb terrassa

292 m<sup>2</sup>

6 3

E256/F65

68 km 11 km

6 km 10 km



310.000 €

## Figueres

Ref.: 709928

Dúplex cèntric, en perfecte estat

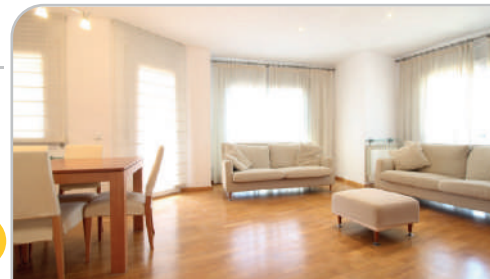
137 m<sup>2</sup>

3 2

E199/E42

58 km 22 km

10 km 22 km



215.000 €

# Habitatges destacats oficina de Roses

## Roses

Ref.: 710149

Apartament de 2 dormitoris amb vistes

✈️ 69 km ⚓ 1,5 km  
✂️ 18 km 🌊 0,6 km

🏠 56 m<sup>2</sup>

🌱 G253/F50

🛏️ 2 🚿 1



283.000 €

## Roses

Ref.: 708940

Pis a primera línia de mar

✈️ 80 km ⚓ 0,5 km  
✂️ 20 km 🌊 0 km

🏠 88 m<sup>2</sup>

🌱 E165/E35

🛏️ 2 🚿 1



398.975 €

## Roses

Ref.: 710087

Apartament amb vistes al mar

✈️ 80 km ⚓ 0,5 km  
✂️ 20 km 🌊 0,5 km

🏠 57 m<sup>2</sup>

🌱 G308/G55

🛏️ 2 🚿 1



220.000 €

## Roses

Ref.: 709769

Casa individual amb vistes

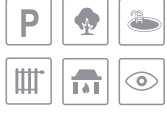
✈️ 80 km ⚓ 2 km  
✂️ 20 km 🌊 3 km

🏠 278 m<sup>2</sup>

🏠 1855 m

🌱 E65/E135

🛏️ 4 🚿 2



850.000 €

## Vilajuïga

Ref.: 709654

Casa amb 2 vivendes i jardí

✈️ 67 km ⚓ 22 km  
✂️ 10 km 🌊 10 km

🏠 94 m<sup>2</sup>

🌱 G279/G70

🛏️ 6 🚿 3



275.000 €

## Roses-Santa Margarita

Ref.: 709694

Casa individual amb jardí

✈️ 50,2 km ⚓ 1,2 km  
✂️ 28,7km 🌊 0,1 km

🏠 63 m<sup>2</sup>

🏠 273 m

🌱 E301/E63

🛏️ 1 🚿 1



275.000 €

## Roses-Santa Margarita

Ref.: 709008

Pis amb piscina i pàrquing

✈️ 62 km ⚓ 3 km  
✂️ 20 km 🌊 0,6 km

🏠 45 m<sup>2</sup>

🌱 E243/E41

🛏️ 1 🚿 1



119.500 €

## Roses

Ref.: 708525

Pis al centre amb terrassa de 115m2

✈️ 66 km ⚓ 1 km  
✂️ 20 km 🌊 0,5 km

🏠 95 m<sup>2</sup>

🌱 E65/E135

🛏️ 3 🚿 2



254.500 €

## Sant Feliu de Pallerols

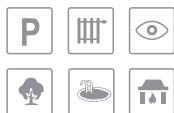
Ref.: 5395

Casa Xalet amb parcel.la de 1968 m<sup>2</sup>

432 m<sup>2</sup> 1968 m<sup>2</sup> D180/D39

40 km 50 km  
40 km 50 km

4 2



550.000 €

## Olot (Pla de Dalt)

Ref.: 4087

Pis amb pàrquing i piscina comunitària.

101 m<sup>2</sup> E194/E41

50 km 80 km  
40 km 80 km

4 2



260.000 €

## La Vall d'en Bas

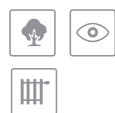
Ref.: 5169

Casa de poble totalment reformada

140 m<sup>2</sup> E199/E42

80 km 80 km  
70 km 80 km

3 2



220.000 €

## Olot (centre)

Ref.: 5129

Pis d'obra nova

1222 m<sup>2</sup> En tràmit

80 km 80 km  
50 km 80 km

4 2



350.000 €

## Batet

Ref.: 75

Casa aïllada per estrenar. Molt assolellada

129 m<sup>2</sup> 228 ha En tràmit

80 km 80 km  
50 km 80 km

4 2



380.000 €

## Olot

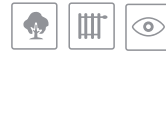
Ref.: 5345

Casa aparellada reformada, molt assolellada

130 m<sup>2</sup> 172 m<sup>2</sup> ZZZ

80 km 80 km  
50 km 80 km

4 2



238.000 €

## La Vall d'en Bas

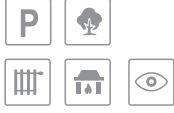
Ref.: 4326

Casa molt gran amb jardí i vistes

494 m<sup>2</sup> 749 m<sup>2</sup> E154/E38

80 km 80 km  
50 km 80 km

5 2



300.000 €

## Olot (Centre)

Ref.: 5172

Àtic dúplex impecable amb garatge per 2 cotxes

150 m<sup>2</sup> E62/ F295

80 km 80 km  
50 km 80 km

4 2



495.000 €

# Habitatges destacats oficina de Banyoles

## Porqueres

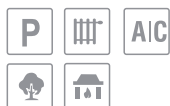
Ref.: 6570

### Casa aïllada

150 m<sup>2</sup> 411 m<sup>2</sup> E357/E93

23 km 29 km  
16 km 29 km

3 1



340.000 €



## Banyoles

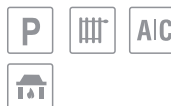
Ref.: 6552

### Casa unifamiliar adossada

210 m<sup>2</sup> 290 m<sup>2</sup> E262/E55

25 km 30 km  
15 km 30 km

5 4



450.000 €



## Banyoles

Ref.: 6555

### Casa al centre

220 m<sup>2</sup> 250 m<sup>2</sup> E203/E52

25 km 30 km  
15 km 30 km

3 4



555.000 €



## Corts

Ref.: 2141

### Finca rústica

750 m<sup>2</sup> 958 m<sup>2</sup> E272/E71

16 km 29,5 km  
24 km 29,5 km

8 3



620.000 €



## Banyoles

Ref.: 6534

### Casa davant l'Estany

400 m<sup>2</sup> 560 m<sup>2</sup> E123/E26

25 km 30 km  
15 km 30 km

4 3



798.000 €



## Espinavessa

Ref.: 6028

### Finca rústica

700 m<sup>2</sup> 1300 m<sup>2</sup> E234/E59

32,5 km 20 km  
6 km 20 km

10 4



1.095.000 €





# L'Escala

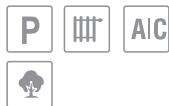
## L'Escala

Ref.: 2303

Villa davant les Ruïnes d'Empúries

315 m<sup>2</sup> 1035 m<sup>2</sup> F275/E46  
9 2

60 km 0,5 km  
15 km 5 km



1.370.000 €

## L'Escala

Ref.: 1988

Casa amb piscina privada

230 m<sup>2</sup> 687 m<sup>2</sup> G364/G77  
4 3

60 km 0,3 km  
15 km 2 km



595.000 €

## L'Escala

Ref.: 2406

Edifici d'obra nova

77 m<sup>2</sup> 167/28  
3 2

60 km 1,2 km  
15 km 4 km



220.500 €

## L'Escala

Ref.: 2430

Edifici d'obra nova

57 m<sup>2</sup> 167/28  
2 1

60 km 1,2 km  
15 km 4 km



189.500 €

## L'Escala

Ref.: 5554

Casa amb jardí privat

82 m<sup>2</sup> 226 m<sup>2</sup> G393/G77  
3 2

60 km 2,5 km  
15 km 1 km



215.000 €

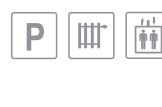
## L'Escala

Ref.: 2519

Apartament dúplex al centre

106 m<sup>2</sup> F234/F49  
3 3

60 km 2 km  
15 km 0,5 km



395.000 €

## L'Escala

Ref.: 2562

Dúplex amb vistes al mar

170 m<sup>2</sup> E148/E26  
5 2

60 km 0,5 km  
15 km 2 km



285.000 €

## L'Escala

Ref.: 1869

Luxosa propietat, prop del centre

291 m<sup>2</sup> 508 m<sup>2</sup> F311/E62  
4 4

60 km 2 km  
15 km 0,7 km



870.000 €

# Habitatges destacats oficina de L'Estartit

## L'Estartit

Ref.: 2604

Apartaments de 1, 2 i 3 dormitoris, amb piscina i pàrquing

E156/E26

10 km

54 km

0,3 km

0,2 km

56 / 106 m<sup>2</sup>

1-2-3 1-2



Des de **147.000 €**



## L'Estartit

Ref.: 1820

Apartament amb vistes al port

118 m<sup>2</sup>

2 2

E174/D19

55 km 0,1 km

11 km 0,07 km



**478.000 €**



## L'Estartit

Ref.: 2301

Casa individual en gran parcel·la, prop platja

155 m<sup>2</sup>

3 2

1068 m<sup>2</sup>

F73/G378

52 km 4 km

8 km 3,8 km



**375.000 €**



## L'Estartit

Ref.: 2623

Casa amb piscina comunitària

116 m<sup>2</sup> 418 m<sup>2</sup>

3 2

F299/F63

51 km 4 km

9 km 3,4 km



**299.000 €**



## L'Estartit

Ref.: 2677

Gran casa amb vistes al mar.

316 m<sup>2</sup>

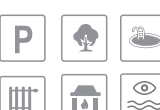
4 3

771 m<sup>2</sup>

zz/zz

54 km 0,9 km

10 km 0,9 km



**1.190.000 €**



## L'Estartit

Ref.: 2683

Apartament amb piscina i pàrquing comunitàri

46 m<sup>2</sup>

1 1

F222/E40

53 km 1,5 km

9 km 0,6 km



**102.000 €**



## L'Estartit

Ref.: 2716

Apartament molt a prop del mar

40 m<sup>2</sup>

2 1

zz/zz

54 km 1,8 km

10 km 0,3 km



**95.000 €**



## Torroella de Montgrí

Ref.: 2037

Vivenda al centre

168 m<sup>2</sup> 66 m<sup>2</sup>  
3 3

E242/E51

35 km 6 km  
3 km 6 km



350.000 €

## Torroella de Montgrí

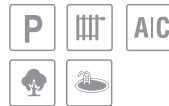
Ref.: 2249

Pis prop del centre

75 m<sup>2</sup>  
3 2

E197/E41

35 km 6 km  
3 km 6 km



230.000 €

## Jafre

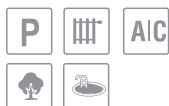
Ref.: 2271

Casa aïllada

150 m<sup>2</sup> 391 m<sup>2</sup>  
4 2

F277/E58

25 km 20 km  
15 km 20 km



300.000 €

## Bellcaire d'Empordà

Ref.: 2357

Caseta prop de la platja

356 m<sup>2</sup> 579 m<sup>2</sup>  
4 2

F295/62

35 km 4 km  
5 km 4 km



495.000 €

## Ullà

Ref.: 2401

Casa d'obra nova

150 m<sup>2</sup>  
3 3

E38/E183

40 km 6 km  
3 km 6 km



360.000 €

## Bellcaire d'Empordà

Ref.: 2563

Casa de poble

540 m<sup>2</sup> 821 m<sup>2</sup>  
7 2

G460/G96

35 km 4 km  
5 km 4 km



580.000 €

## Bellcaire d'Empordà

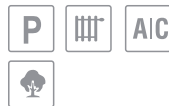
Ref.: 2579

Casa de poble

460 m<sup>2</sup> 381 m<sup>2</sup>  
6 3

F282/E59

35 km 4 km  
5 km 4 km



540.000 €

## Torroella de Montgrí

Ref.: 2700

Apartament

67 m<sup>2</sup>  
2 1

C57/C12

45 km 6 km  
2 km 6 km



160.000 €

## Pals

Ref.: 47

Apartment a primera línia de mar

195 m<sup>2</sup>

E54/G276

4

2

48 km

15 km

0,5 km

0 km



650.000 €



## Pals

Ref.: 2181

Obra nova

403 m<sup>2</sup>

205 m<sup>2</sup>

B9/B54

4

3

48 km

15 km

5 km

3 km



770.000 €



## Ullastret

Ref.: 2202

Casa de pedra

300 m<sup>2</sup>

211 m<sup>2</sup>

E238/E55

5

1

35 km

10 km

3 km

10 km



420.000 €



## Pals

Ref.: 2280

Casa de poble per reformar

257 m<sup>2</sup>

329 m<sup>2</sup>

E54/E216

6

2

48 km

15 km

5 km

3 km



580.000 €



## Pals

Ref.: 2379

Casa restaurada al poble

240 m<sup>2</sup>

C19/D115

5

4

48 km

12 km

5 km

3 km



540.000 €



## Begur

Ref.: 2383

Obra nova

300 m<sup>2</sup>

1000 m<sup>2</sup>

zz/zz

4

5

48 km

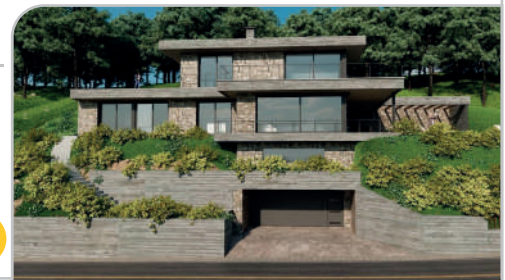
15 km

5 km

2 km



1.500.000 €



## Pals

Ref.: 2608

Apartment a primera línia de platja

195 m<sup>2</sup>

E29/E169

3

2

48 km

15 km

2 km

0 km



350.000 €



## Pals

Ref.: 2698

Casa adosada

131 m<sup>2</sup>

161 m<sup>2</sup>

E49/F292

4

2

40 km

15 km

4 km

4 km



340.000 €



## Girona

Ref.: 710162

Pis a la zona de Montilivi

65 m<sup>2</sup>

E166/E35

15 km 42 km  
20 km 42 km

2



195.000 €

## Girona

Ref.: 710263

Pis ideal inversors

50 m<sup>2</sup>

E244/E46

10 km 42 km  
15 km 42 km

1



126.000 €

## Girona

Ref.: 710265

Pis totalment reformat al centre

97 m<sup>2</sup>

F285/E60

15 km 42 km  
20 km 42 km

3



AIC



340.000 €

## Vilademuls

Ref.: 710281

Masia

434 m<sup>2</sup>

3229 m<sup>2</sup>

exempt

12 km 38 km  
14 km 38 km

5



390.000 €

## Girona

Ref.: 710221

Pis amb àmplia terrassa

69 m<sup>2</sup>

G353/G86

15 km 42 km  
20 km 42 km

3



165.000 €

## Girona

Ref.: 709873

Edifici barri vell

476 m<sup>2</sup>

G110/G27

20 km 42 km  
25 km 42 km

xx



1.250.000 €

## Girona

Ref.: 708853

Promoció Girona Domeny

70,3 m<sup>2</sup>

En tràmit

8 km 38 km  
14 km 38 km

2



A partir de

225.000 €



## Girona

Ref.: 710036

Promoció Montilivi

73,8 m<sup>2</sup>

En tràmit

20 km 42 km  
25 km 42 km

2



A partir de

207.000 €



## Caldes de Malavella

Ref.: C10122

Magnífica casa al poble

299 m<sup>2</sup>

4 2

E197/E51

12 km 25 km

7 km 25 km



350.000 €



## Caldes de Malavella

Ref.: C010302

Casa a la urbanització Can Sola Gros

156 m<sup>2</sup>

4 1

703 m<sup>2</sup> G385/G77

8,6 km 27 km

3,9 km 25 km



200.000 €



## Caldes de Malavella

Ref.: C010416

Casa de dues plantes. Perfecte estat.

160 m<sup>2</sup>

498 m<sup>2</sup>

E201/E41

4 2

10 km 24 km

5 km 24 km



255.000 €



## Caldes de Malavella

Ref.: C010214

Casa unifamiliar amb piscina

236 m<sup>2</sup>

5 2

G324/G84

14 km 27 km

7 km 25 km



185.000 €



## Caldes de Malavella

Ref.: C010308

Preciosa casa reformada amb ampli jardí

70 m<sup>2</sup>

2 1

G88/G421

10 km 24 km

5 km 23 km



180.000 €



## Caldes de Malavella

Ref.: C010407

Fantàstica casa a la urb. Aigües Bones

282 m<sup>2</sup>

5 2

E310/E65

10 km 25 km

6 km 23 km



285.000 €



## Caldes de Malavella

Ref.: C010402

Casa amb 2 habitatges. Urb. Aigües Bones

220 m<sup>2</sup>

6 2

E250/E52

10 km 25 km

6 km 23 km



215.000 €



## Caldes de Malavella

Ref.: C010175

Casa aïllada al centre del poble

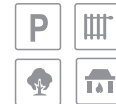
414 m<sup>2</sup>

3 1

G391/G97

10 km 25 km

6 km 23 km



270.000 €



## Sant Antoni de Calonge

Ref.: GF-00928

Bonica terrassa amb vistes. Moltes possibilitats

70 m<sup>2</sup> G283/f55  
2 2

40 km 2 km  
16 km 0 km



350.000 €

## Palamós (Zona Padró)

Ref.: SG-00978

Àmplia terrassa. A 5 minuts del centre i la platja

164 m<sup>2</sup> E208/E43  
4 2

40 km 0 km  
16 km 0 km



450.000 €

## Palamós (La Fosca)

Ref.: SG-00983

Dúplex. Bonica terrassa amb sortida a zona comunitaria

64 m<sup>2</sup> G287/E48  
2 2

40 km 2 km  
16 km 1 km



265.000 €

## Platja d'Aro

Ref.: SG-00992

Ampli apartament amb vistes. Sol tot el dia.

97 m<sup>2</sup> E130/E24  
3 2

30 km 2 km  
6 km 0 km



390.000 €

## Platja d'Aro (Zona Politur)

Ref.: SG-00994

Impecable. A 5 minuts de la platja i del centre

69 m<sup>2</sup> F228/E44  
2 1

40 km 2 km  
16 km 2 km



195.000 €

## Platja d'Aro

Ref.: SG-00995

Apartament cèntric. Àmplia comunitat

85 m<sup>2</sup> E122/E25  
3 2

30 km 2 km  
6 km 0 km



258.000 €

## Palamós

Ref.: SG-00999

Bon estat conservació. Costat de tots els serveis

53 m<sup>2</sup> F211/G52  
2 1

40 km 2 km  
16 km 1 km



175.000 €

## Palamós

Ref.: SG-01000

Planta baixa impecable. Costat tots els serveis

56 m<sup>2</sup> E135/E26  
1 1

40 km 1 km  
16 km 0 km



170.000 €

# Habitatges destacats oficina de Platja D'Aro

## Platja d'Aro

Ref.: SG-00879

Triplex molt cèntric

135 m<sup>2</sup>

4 2

E135/E26

30 km 1 km  
6 km 0 km



295.000 €



## Palamós

Ref.: SG-00950

Planta baixa molt cèntrica

96 m<sup>2</sup>

2 1

E145/E31

35 km 1 km  
6 km 1 km



280.000 €



## Platja d'Aro

Ref.: SG-00981

Parcel.la urbana al centre del poble

724 m<sup>2</sup>

30 km 2 km  
6 km 0 km

350.000 €



## Platja d'Aro

Ref.: SG-00989

Parcel.la urbana al centre del poble

460 m<sup>2</sup>

35 km 1 km  
6 km 1 km

345.000 €



## Sant Antoni de Calonge

Ref.: SG-00928

Apartament en una situació  
immillorable i idíl·lica a primera  
línia de mar.

Una vista excepcional amb una  
bonica i àmplia terrassa frontal.

35 km 1 km  
5 km 0 km

G286/F55

70 m<sup>2</sup>

2 2



350.000 €





## Sant Antoni de Calonge

Ref.: COMTE D'URGELL

Apartament de dos dormitoris amb vistes

70 m<sup>2</sup>

F195/G58

30 km 4 km  
4 km 0 km

2 1



220.000 €

## Castell Platja d'Aro

Ref.: CAVALL BERNAT

Apartament de 2 dormitoris amb vistes

60 m<sup>2</sup>

G236/E60

30 km 2 km  
4 km 0 km

2 1



400.000 €

## Sant Antoni de Calonge

Ref.: BYBLOS

Apartament de dos dormitoris amb vistes

60 m<sup>2</sup>

G241/G47

30 km 4 km  
4 km 1 km

2 1



235.000 €

## Calonge

Ref.: CASA FENOLLET

Gran casa ideal per a viure-hi tot l'any

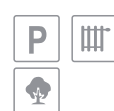
200 m<sup>2</sup>

459 m<sup>2</sup>

G378/G79

35 km 5 km  
5 km 5 km

4 2



380.000 €

## Sant Antoni de Calonge

Ref.: COTTON

Apartament al costat del mar

53 m<sup>2</sup>

E179/E34

35 km 5 km  
5 km 1 km

2 1



135.000 €

## Calonge

Ref.: MAS BARCELÓ

Casa ideal per a tota la família

150 m<sup>2</sup>

236 m<sup>2</sup>

E259/E54

40 km 6 km  
6 km 5 km

5 4



425.000 €

## Sant Antoni de Calonge

Ref.: MIRADOR

Gran apartament davant del mar

140 m<sup>2</sup>

D71/C15

40 km 4 km  
6 km 0 km

3 2



800.000 €

## Sant Antoni de Calonge

Ref.: FANALS

Casa aparellada amb jardí i piscina

130 m<sup>2</sup>

E174/F55

40 km 4 km  
6 km 0 km

4 2



430.000 €

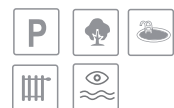
## Sant Feliu de Guíxols

Ref.: H24047

Casa adossada a la zona de Mas cabanyes

88 m<sup>2</sup> 185 m<sup>2</sup> E165/E35  
3 3

29 km 2,6 km  
4 km 1,5 km



300.000 €

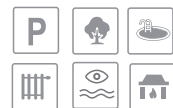
## Castell - Platja d'Aro

Ref.: 039032

Casa amb piscina, jardí i tots els serveis

671 m<sup>2</sup> 1511 m<sup>2</sup> G72/G344  
5 4

29 km 2,6 km  
4 km 1,5 km



985.000 €

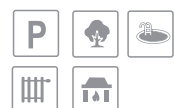
## Sant Feliu de Guíxols

Ref.: J3043R

Casa unifamiliar gran

300 m<sup>2</sup> 950 m<sup>2</sup> E42/E162  
4 4

29 km 2,6 km  
4 km 1,5 km



630.000 €

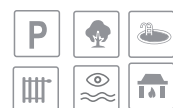
## Sant Feliu de Guíxols

Ref.: H29001

Casa adossada en un entorn tranquil

140 m<sup>2</sup> 188 m<sup>2</sup> E30/E14  
3 3

29 km 2 km  
4 km 2 km



430.000 €

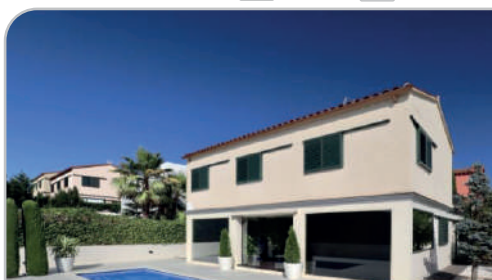
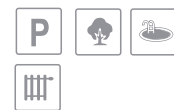
## Sant Feliu de Guíxols

Ref.: G2608M

Magnífica casa amb piscina i jardí

279 m<sup>2</sup> 400 m<sup>2</sup> E233/C233  
4 3

29 km 2 km  
4 km 1,5 km



790.000 €

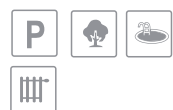
## Sant Feliu de Guíxols

Ref.: G26017

Oportunitat. Casa en molt bon estat

240 m<sup>2</sup> 435 m<sup>2</sup> E30/E14  
4 4

29 km 0,7 km  
4 km 0,7 km



950.000 €

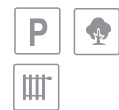
## Sant Feliu de Guíxols

Ref.: H22007

OPORTUNITAT. Gran finca al centre del poble

253 m<sup>2</sup> 276 m<sup>2</sup> G70/G269  
3 2

29 km 2 km  
4 km 1,5 km



479.000 €

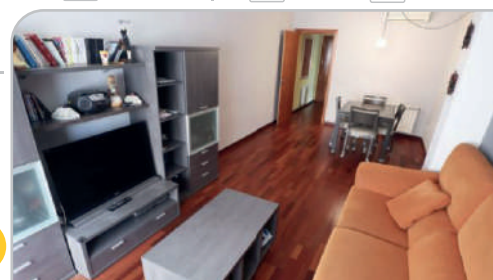
## Sant Feliu de Guíxols (Volta ametller)

Ref.: F23565

OPORTUNITAT! Pis al centre

115 m<sup>2</sup> 115 m<sup>2</sup> F65/F308  
3 2

29 km 1 km  
6 km 0,5 km



225.000 €

## La Bisbal

Ref.: XS-764

Casa unifamiliar moderna

316 m<sup>2</sup> 520 m<sup>2</sup> : E238/E52  
4 3



495.000€

## Castell Platja d'Aro

Ref.: XS-752

Casa amb vistes

369 m<sup>2</sup> 1500 m<sup>2</sup> E219/E45  
5 3



1.300.000 €

## Santa Cristina d'Aro

Ref.: XS-758

Finca de luxe en golf

715 m<sup>2</sup> 2290 m<sup>2</sup> D35/D225  
6 6



2.975.000 €

## Santa Cristina d'Aro

Ref.: XS-599

Casa senyorial en club de golf

419 m<sup>2</sup> 2.060 m<sup>2</sup> E225/E36  
7 4



1.100.000 €

## Sant Feliu de Guixols

Ref.: XS-688

Casa adosada amb vistes al mar

125 m<sup>2</sup> 6000 m<sup>2</sup> D210/E120  
4 4



532.000 €

## Santa Cristina d'Aro

Ref.: XS-733

Gran masia senyorial

1200 m<sup>2</sup> 20000 m<sup>2</sup> F281 F63  
15 10



3.800.000 €

## Santa Cristina d'Aro

Ref.: XS-771

Excel.lent casa al golf

385 m<sup>2</sup> 1480 m<sup>2</sup> E155 / E32  
5 4



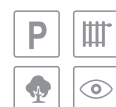
995.000 €

## Santa Cristina d'Aro

Ref.: XS-773

Casa amb garatge al golf

170 m<sup>2</sup> 250 m<sup>2</sup> G341 E 57  
3 3



349.000 €

# Habitatges destacats oficina de Blanes

## Blanes

Ref.: BL04444

Àtic dúplex amb dos terrasses i àmplies vistes

95 m<sup>2</sup>

E147/E25

18 km 1,9 km  
26 km 0,7 km

2 2



178.500 €

## Blanes

Ref.: BL03444

Vistes molt àmplies

36 m<sup>2</sup>

E197/E37

30 km 1,5 km  
25 km 1 km

1 1



80.000 €

## Blanes

Ref.: BL00102

Pis amb piscina, ideal segona residència

40 m<sup>2</sup>

E148/E31

32 km 3 km  
25 km 1,5 km

1 1



85.000 €

## Blanes

Ref.: BL00007

Pis al centre, amb tots els servis aprop

151 m<sup>2</sup>

E174/E36

30 km 1 km  
25 km 0,7 km

3 3



140.000 €

## Blanes

Ref.: BL0047

Magnífic pis al passeig de mar

150 m<sup>2</sup>

E117/E23

32 km 0,1 km  
22 km 0 km

4 2



495.000 €

## Blanes

Ref.: BL0333

Dúplex al centre amb tots els serveis

108 m<sup>2</sup>

E145/E30

31 km 1,5 km  
26 km 1,5 km

4 2



145.000 €

## Blanes

Ref.: BL0300

Àtic dúplex amb 2 terrasses

92 m<sup>2</sup>

E156/E32

30 km 1,0 km  
25 km 1,0 km

3 2



150.000 €

## Blanes

Ref.: BL07008

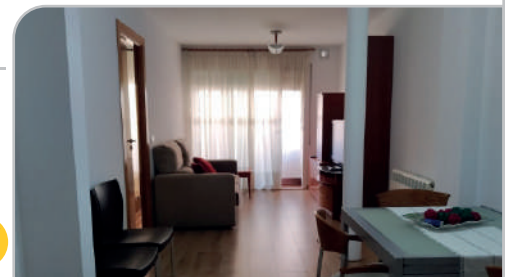
Pis amb pàrquing, seminou

75 m<sup>2</sup>

E179/E36

32 km 1,5 km  
22 km 1,3 km

3 1



180.000 €

# Habitatges destacats oficina de Barcelona

## Barcelona (El Putxet i Farró)

Ref.: 30036

Prestigiós habitatge en zona alta, molt lluminós i vistes a Collserola

200 m<sup>2</sup> E97/D20  
5 3



825.000 €

## Barcelona (El Clot)

Ref.: 30032

Pis de 4 habitacions amb molta llum al barri del Clot

76 m<sup>2</sup> E173/E32  
4 2



265.000 €

## Barcelona (Eixample dreta)

Ref.: 30011

Bonic pis amb bons acabats i zona comunitària

87 m<sup>2</sup> En tràmit  
2 2



395.000 €

## Barcelona (Sant Gervasi - Galvany)

Ref.: 26609

Oportunitat a Turó Park

143 m<sup>2</sup> G250/F52  
5 2



695.000 €

## Barcelona (Fort Pienc)

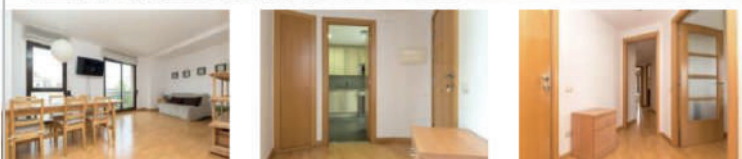
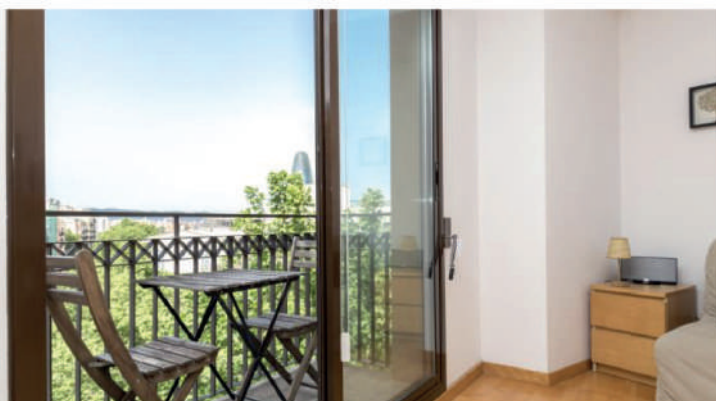
Ref.: 29513

Pis amb terrassa privada i vistes

84 m<sup>2</sup> G278/E47  
3 2



590.000 €



## Barcelona (Diagonal Mar)

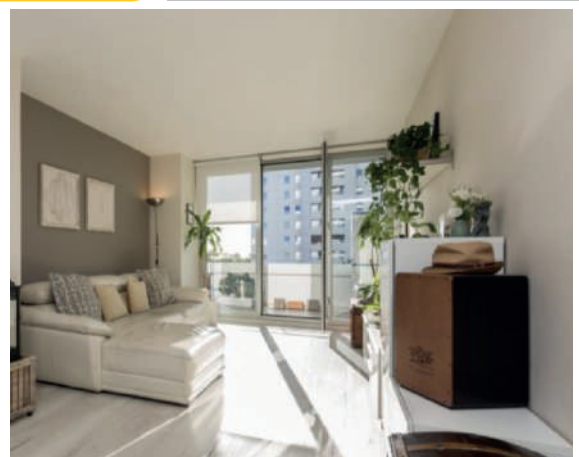
Ref.: 29092

Exclusiu habitatge dins el complex illa del Cel.

91 m<sup>2</sup> D71/D15  
2 2



598.000 €



# Habitatges destacats oficina de Puigcerdà

## Age

Ref.: Age Ve

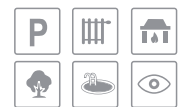
Adossada amb molt bones vistes, jardí i piscina

110 m<sup>2</sup>

3 2

G527/E89

12 km 17 km  
3 km 23 km



415.000 €



## All

Ref.: All Ilo

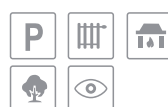
Adossada amb gran terrassa i bons acabats

156 m<sup>2</sup>

4 3

En tràmit

14 km 20 km  
8 km 31 km



550.000 €



## La Molina

Ref.: La Molina LLi

Bonic apartament, completament equipat

58 m<sup>2</sup>

2 1

En tràmit

15 km 20 km  
10 km 20 km



175.000 €



## Llivia

Ref.: Llivia Ro

Masia amb casa principal rehabilitada i cases a reformar

884 m<sup>2</sup>

6 5

En tràmit

16 km 17 km  
2.1 km 20 km



680.000 €



## Martinet

Ref.: Martinet Pr

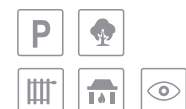
Promoció d'obra Nova. 8 cases amb jardí

160 m<sup>2</sup>

3 2

En tràmit

20 km 23 km  
2.1 km 17 km



380.000 €



## Sallagosa

Ref.: Sallagosa Su

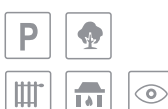
Casa unifamiliar amb acabats de gran qualitat

260 m<sup>2</sup>

4 4

En tràmit

21 km 10 km  
12 km 16 km



850.000 €



## Ur

Ref.: Ur ma

Assolellada casa adossada amb jardí privat

135 m<sup>2</sup>

3 3

En tràmit

15 km 20 km  
6 km 15 km



395.000 €



## Saneja

Ref.: Saneja Av

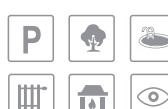
Casa d'obra nova amb vistes, jardí i piscina

187 m<sup>2</sup>

3 3

A42/A8

13 km 18 km  
4 km 10 km



645.000 €



# CEIGRUP



Ceigrup és més que una xarxa immobiliària. Des del 1990, les nostres empreses immobiliàries ofereixen un ventall de serveis a tots i cadascun dels nostres clients. Ens diferenciem per crear una relació de confiança basada en un servei detallat, personalitzat i sostingut en el temps.

Parlar de la marca Ceigrup és parlar de valor afegit en qualsevol acció i/o transacció immobiliària. El nostre interès i compromís és acompanyar al nostre client abans, durant i després de la seva firma, tant en compravenda, lloguer anual, lloguer turístic, com en qualsevol acte jurídic documentat.

Ceigrup és el teu assessor de confiança. La nostra experiència, ens permet comptar amb una visió global i detallada del procés complet d'una operació immobiliària. El nostre principal objectiu és garantir la teva seguretat i tranquil·litat oferint tots els serveis necessaris per garantir l'èxit de l'operació:

- ✓ Assessorament jurídic.
- ✓ Assessorament fiscal.
- ✓ Gestió de mudances.
- ✓ Servei d'alarma, vigilància periòdica de la llar i/o finca.
- ✓ Servei de neteja, manteniment i jardineria.
- ✓ Estudi i presentació de propostes d'assegurança de la llar.
- ✓ Assessorament d'arquitectura i altres tècnics de la llar.
- ✓ Estudi i presentació de pressupostos, dels millors industrials de la zona, per realitzar obres a la teva propietat. Obres interiors i/o exteriors. Reformes puntuals i/o integrals.
- ✓ Gestió de projectes de decoració.
- ✓ Cerca de serveis exclusius i a la carta.



L'equip de professionals de Ceigrup està format per experts amb una llarga trajectòria en el món immobiliari. Tots els membres de Ceigrup estem compromesos en el desenvolupament i actualització de les nostres habilitats i coneixements, amb l'objectiu de donar un servei diferenciador i d'alta qualitat a tots els nostres clients.

Confiar la teva operació immobiliària a Ceigrup és sinònim de professionalitat, qualitat, valor afegit i seguretat.



# Ceigrup

Immobiliàries

■ **LLANÇÀ**  
**CEIGRUP FINQUES COMPANYY**  
 C/ Castellar, 48-50  
 llanca@finquescompany.com  
 T. +34 972 380 197

■ **PORT DE LA SELVA**  
**CEIGRUP PORT DE LA SELVA**  
 C. Illa, 31  
 josep@agenciaportselva.com  
 T. +34 972 387 011

■ **ROSES**  
**CEIGRUP FINQUES COMPANYY**  
 Av. de Rhode, 171  
 roses@finquescompany.com  
 T. +34 972 152 400

■ **FIGUERES**  
**CEIGRUP FINQUES COMPANYY**  
 C/ Pella i Forgas, 7  
 figueres@finquescompany.com  
 T. +34 972 671 365

■ **OTOT**  
**CUBUS IMMOBILIÀRIA**  
 C/ Lorenzana, 24  
 hola@cubus.cat  
 T. +34 972 27 17 17

■ **BANYOLES**  
**CEIGRUP COLLEL RIERA**  
 Av. dels països catalans, 3  
 info@collellriera.com  
 T. +34 972 572 527

■ **L'ESCALA**  
**CEIGRUP TORRENT API**  
 Av. Ave Maria, 23  
 vendes@torrent-api.com  
 T. +34 972 770 191

■ **L'ESTARTIT**  
**CEIGRUP TORRENT API**  
 Av. de Grècia, 20-26  
 vendes@torrent-api.com  
 T. +34 972 750 300

■ **TORROELLA DE MONTGRÍ**  
**CEIGRUP TORRENT API**  
 Ps. de Catalunya, 35  
 vendes@torrent-api.com  
 T. +34 972 758 925

■ **PALS**  
**CEIGRUP TORRENT API**  
 C/ Abeurdor, 26  
 vendes@torrent-api.com  
 T. +34 972 636 086

■ **GIRONA**  
**CEIGRUP FINQUES COMPANYY**  
 Rda. St. Antoni Maria Claret, 12  
 girona@finquescompany.com  
 T. +34 972 208 854

■ **CALDES DE MALAVELLA**  
**CEIGRUP CALDES.CAT**  
 Carrer Vall-Ilobera, 33  
 info@caldes.cat  
 T. +34 972 472 891

■ **PALAMÓS**  
**CEIGRUP SALVADÓ & GUBERT**  
 Carrer López Puigcerver 111  
 info@sga.cat  
 +34 972 600 411

■ **CALONGE**  
**CEIGRUP FINQUES RIART**  
 Av. Torre Valentina, 24  
 vendes@finquesriart.com  
 T. +34 972 650 711

■ **PLATJA D'ARO**  
**CEIGRUP SALVADÓ & GUBERT**  
 Carrer Bilbao 5  
 info@sga.cat  
 +34 972 819 338

■ **SANTA CRISTINA D'ARO**  
**CEIGRUP XAVIER SUREDA**  
 Avd. Ridaura 8  
 xavisureda@gmail.com  
 T. +34 608 93 63 87

■ **SANT FELIU DE GUIXOLS**  
**CEIGRUP habitAa - NURI CRUAÑAS**  
 C. Major, 28  
 info@habitaa.com  
 Tel: +34 972 326 984

■ **BLANES**  
**CEIGRUP BLANES**  
 C. Anselm Clavé, 5, baixos  
 realestate@ceigrupblanes.com  
 T. +34 972 358 070

■ **PUIGCERDÀ**  
**CEIGRUP GRAN VALL**  
 C/ Major 55, 17520  
 info@granvall.com  
 T. +34 972 88 18 00

■ **BARCELONA**  
**AMAT IMMOBILIARIS**  
 Via Augusta, nº 1-3  
 info@amatimmo.cat  
 T. +34 934 803 400